

「滋賀県よろず支援拠点出張相談会」



開催のご案内



～中小企業・小規模事業者、NPO法人・一般社団法人・
社会福祉法人等の中小企業・小規模事業者に類する方、創業予定の方の
売上拡大や経営改善など、経営上のあらゆるお悩みの相談に対応します～

滋賀県よろず支援拠点は、事業者の皆さんの多様な経営課題に対応するため、専門コーディネーターが滋賀県信用組合と連携して経営相談に応じています。

下記の要領で実施しますのでご相談をお待ちしています。

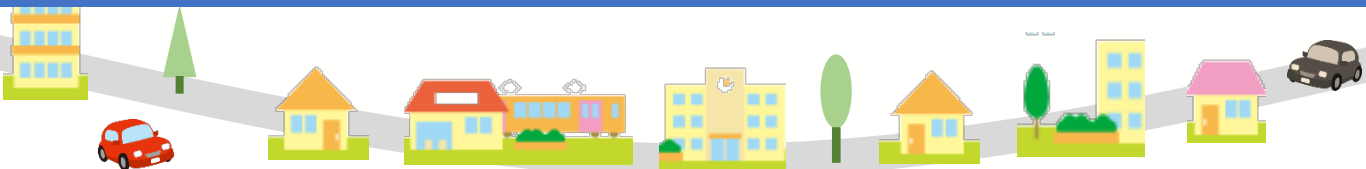
月	日	場所	相談時間枠	
10月	17日(木)	甲南支店	① 9:00～10:00 ② 10:10～11:10 ③ 11:20～12:20	【完全予約制】 相談希望日の1週間前までに、 お電話にてお申込み下さい。 【ご予約、お問合せ先】 滋賀県信用組合 本店 〒528-0021 甲賀市水口町八光2番45号 【電話】 0748-62-4100 担当：業務部 戸田
11月	21日(木)	湖南支店		
12月	19日(木)	甲賀支店		
1月	16日(木)	本店営業部		
2月	20日(木)	土山支店		
3月	19日(木)	信楽支店		

相談無料

詳しい相談会場の所在地は、別紙地図を参照ください。



共催：滋賀県信用組合・滋賀県よろず支援拠点（公益財団法人滋賀県産業支援プラザ内）



相談会場

会場住所

地図

滋賀県信用組合 甲南支店
〒520-3322
甲賀市甲南町深川2028番地



滋賀県信用組合 湖南支店
〒520-3234
湖南市中央5丁目166番地



滋賀県信用組合 甲賀支店
〒520-3433
甲賀市甲賀町大原市場56番地4



相談会場

滋賀県信用組合 本店
〒528-0021
甲賀市水口町八光2番45号



滋賀県信用組合 土山支店
〒528-0211
甲賀市土山町北土山1654番地



滋賀県信用組合 信楽支店
〒529-1851
甲賀市信楽町長野466番地1

