

SNS広告の正しい使い方セミナー

Instagram facebook

2回構成のセミナーで、SNS広告集客はもとより、集客した後にすべき大事なことや仕組化について。そしてSNS広告を利用する際に最も大事な「マインド」について、実際にビジネスでSNS広告を上手に活用している講師から学びましょう。

こんな方にオススメです

- SNS広告について情報を得たい方
- これからSNS広告を出したい方
- SNS広告を実践して成功した人から話を聞きたい方

このセミナーを受けるとどうなる？

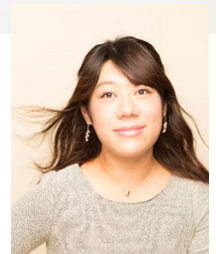
安易にSNS広告に手を出して失敗している人が多くいます。このセミナーを受けると、SNS広告に関する実践的な情報を得られ計画的かつ慎重にSNS広告について考えられるようになります。

講師紹介

SNS集客・ブランディング専門家 渡壁亜希 氏

本業はゲストハウス運営。もともと「観光業のためのSNS集客」のサポートをしていたが、個人事業者、飲食店、講師業の方からのオファーが増加。セミナーなどの依頼にも応じている。

- ・ SNS集客を実践ベースで講義するオンラインサロン運営中。
- ・ SNSアカウント運用代行実績あり
- ・ 自社SNSアカウントのトータルフォロワー数 約11,000人
- ・ 3500人以上にSNS集客の情報配信中。



日時 第1回目 5月28日(金)

第2回目 6月11日(金)

各回14:00~16:00

(本セミナーは、第一回・第二回受講できる方が対象です)

会場 Biz Base コラボ21

(大津市打出浜2-1 コラボしが21)

※事情によりZOOM開催に変更する場合があります。

対象 県内の中小企業・小規模事業者、NPO法人・一般社団法人・社会福祉法人等の中小企業・小規模事業者に類する方、創業予定の方

定員 12名 **受講料** 無料

主催 滋賀県よろず支援拠点
(公益財団法人 滋賀県産業支援プラザ)



プログラム

第1回目 5/28セミナー

<コンテンツ>

- ・ SNS集客とは？
- ・ SNS集客に必要なマインド
- ・ フォロワーが注目するアカウント・投稿の仕方
- ・ ダイレクトレスポンスマーケティングについて

<休憩>

- ・ SNS広告の正しい使い方と位置付け
- ・ SNS広告のターゲット設定による認知の拡散 (FBとインスタ)
- ・ 効果的な配信方法 (実際にワーク)

第2回目 6/11セミナー

- ・ 1回目の簡単なおさらい
- ・ 具体的な広告の出し方 (説明画像対応にて)
- ・ 広告を作る際の便利なツール紹介

<休憩>

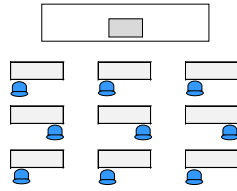
- ・ 集客した後にすべきこととそのマインドセット
- ・ 自動化・仕組化する方法
- ・ ステップ配信の効果的な方法

新型コロナウイルス対策

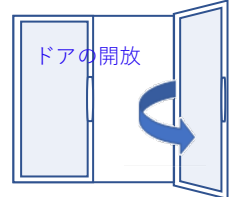
- ① 新型コロナウイルス感染症の影響により、中止または延期をさせていただくことがあります。
- ② 講師、スタッフはセミナー運営にあたり、マスク又はフェイスシールドの着用をさせていただきます。
- ③ 3密状態を避けるため、感染防止対策を実施します。

会場内の密集対策として、席の間隔を空けます。

(右図は参考例です。会場に合わせた配置になります)



消毒液を出入口に設置。また、換気を行います。

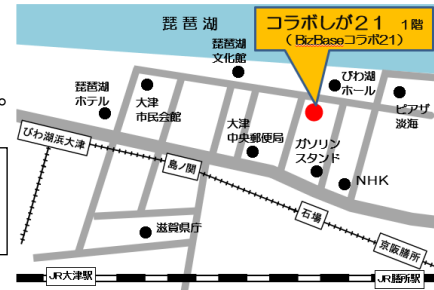


ご来場時の協力依頼

- ① 来場時や受講中のマスク着用。
- ② 会場受付での、アルコール消毒、体温測定へのご協力。
- ③ 発熱37.5度以上、咳症状、体調がすぐれない方はご出席をお控え下さい。

※お車で越しの方へ

コラボしが21には、セミナー受講者用の駐車場はございません。お車でご来場の際は、必ず最寄りの有料駐車場をご利用ください。



【SNS広告の正しい使い方セミナー】 参加申込書

《 FAX送信先 077-511-1418 》

滋賀県よろず支援拠点 (公益財団法人滋賀県産業支援プラザ) 西田 宛

◆インターネットからの申込はこちらから



フリガナ 貴社名			
ご住所または 会社所在地			
フリガナ 参加者名		役職	
TEL		FAX	
※ E-mail (必須)	@		
個別相談会 (どちらかに○)	希望します	希望しない	
個別相談会を希望の方は、ご相談内容をご記入ください。			

お申込み時にいただいた個人情報につきましては、本セミナーの実施、調査・分析の他、滋賀県よろず支援拠点・滋賀県産業支援プラザからの各種ご案内・情報提供にのみ利用させていただきます。キャンセルの場合は、電話等によりご連絡をお願い致します。

● お問い合わせ・お申込み

滋賀県よろず支援拠点
(公益財団法人滋賀県産業支援プラザ内)

TEL 077-511-1425 FAX 077-511-1418
Eメール yorozu@shigaplaza.or.jp